

Prospectiva de la estructura de la demanda en 2020 y vectores de evolución hacia 2035

Club Español de la Energía

AOP:

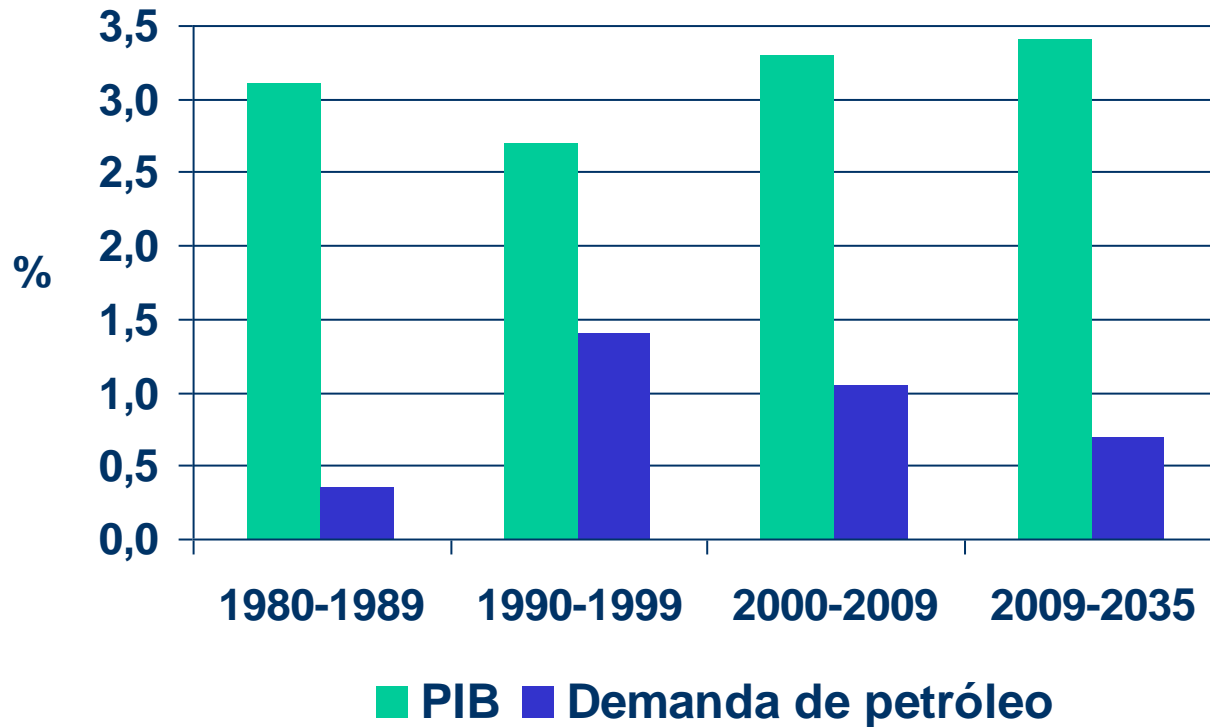
Asociación Española de Operadores de Productos Petrolíferos

- AOP está integrada por empresas que comercializan productos petrolíferos en España y poseen capacidad de refino en Europa.
- AOP realiza el seguimiento de la legislación petrolera, fiscal y medioambiental, y mantiene una estrecha colaboración con las autoridades competentes de la administración sobre todo en lo que afecta a la calidad de los productos y la seguridad del suministro.



EL PETRÓLEO SEGUIRÁ SIENDO LA PRINCIPAL FUENTE DE ENERGÍA PRIMARIA, PRINCIPALMENTE POR SU UTILIZACIÓN EN EL TRANSPORTE Y EN LA INDUSTRIA.

Evolución del crecimiento del PIB y de la demanda de petróleo, en el escenario de Nuevas Políticas de la AIE, WEO 2010



EN EL ESCENARIO DE NUEVAS POLÍTICAS, CRECIMIENTO A NIVEL MUNDIAL PERO CAÍDA EN EUROPA

Evolución de la demanda mundial de petróleo (Mbarriles/día)

	2009	2020	2035
OCDE	41,7	39,8	35,3
No-OCDE	35,8	44,1	54,6
Combustible aviación y marina	6,5	7,5	9,1
Demanda Mundial *	84,0	91,3	99,0
% OCDE	54	47	39

* Excluidos los biocarburantes, que pasarán de 1,1 MBbl/día en 2009, a 2,3 en 2020 y a 4,4 en 2035.

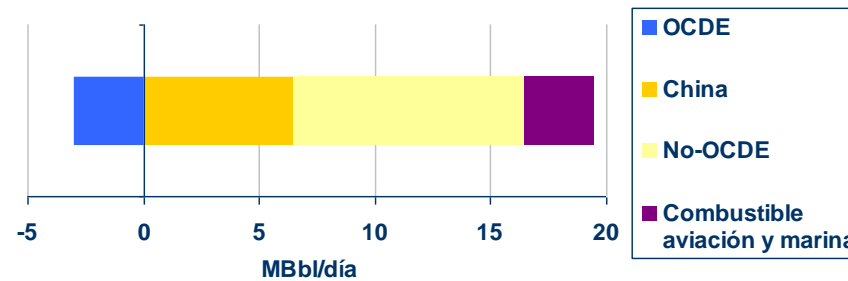
Evolución de la demanda de petróleo en la OCDE (Mbarriles/día)

	2009	2020	2035	2009-2035*
OCDE	41,7	39,8	35,3	-0,6%
Norteamérica	21,9	21,4	19,4	-0,5%
Europa	12,7	11,9	10,4	-0,8%
Pacífico	7,0	6,4	5,6	-0,9%

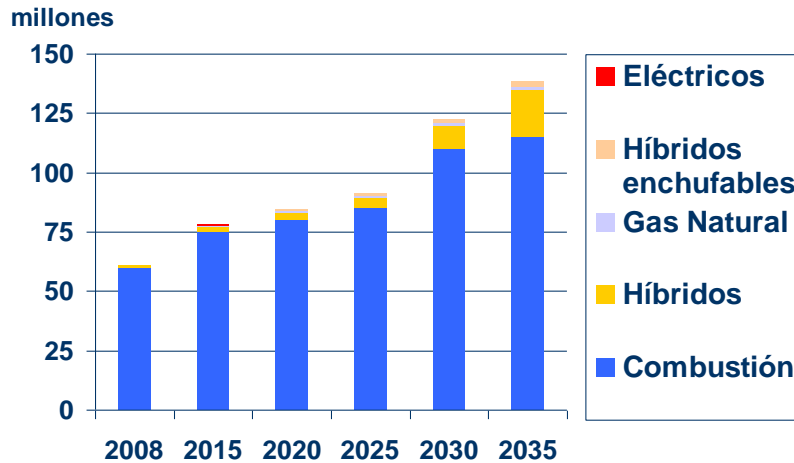
Fuente: AIE, World Energy Outlook 2010

TRANSPORTE, EVOLUCIÓN EN EL ESCENARIO NUEVAS POLÍTICAS

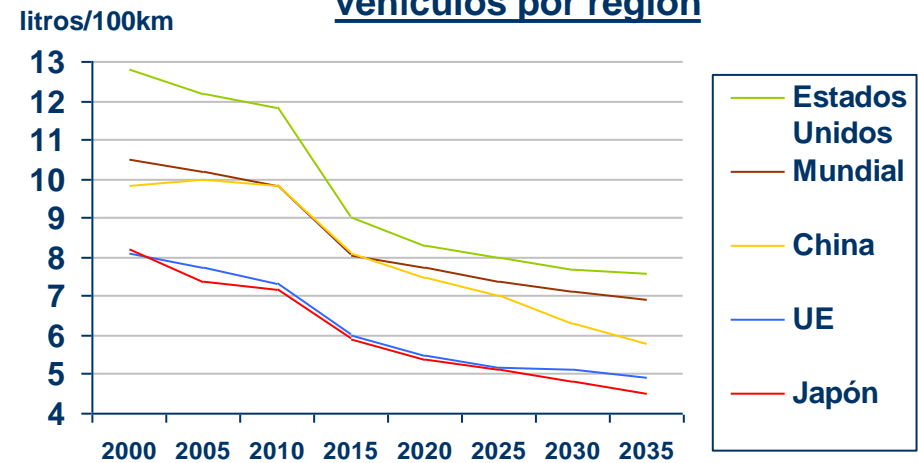
Cambios en la evolución de la demanda mundial de petróleo en el sector transporte 2009-2035



Parque de vehículos por tipo



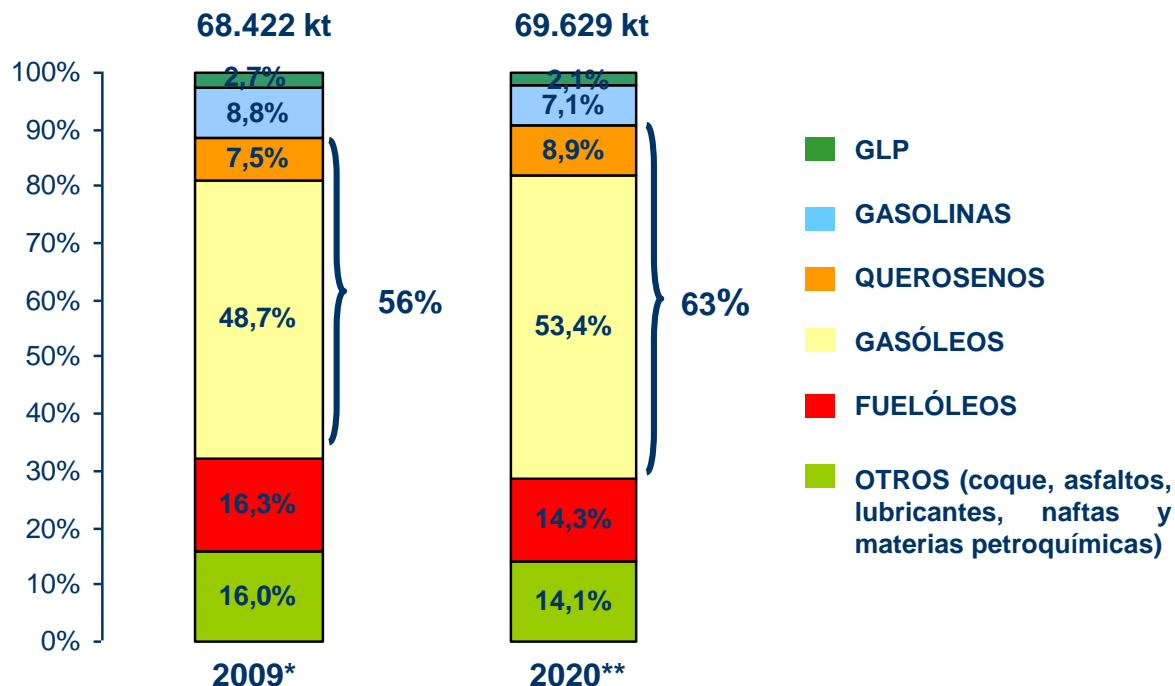
Media de consumo de nuevos vehículos por región



- En 2020, el 6% de las ventas serán de combustibles alternativos.

Fuente: AIE, World Energy Outlook 2010

ESTIMACIÓN DE AOP DE LA DEMANDA Y SU ESTRUCTURA EN 2020



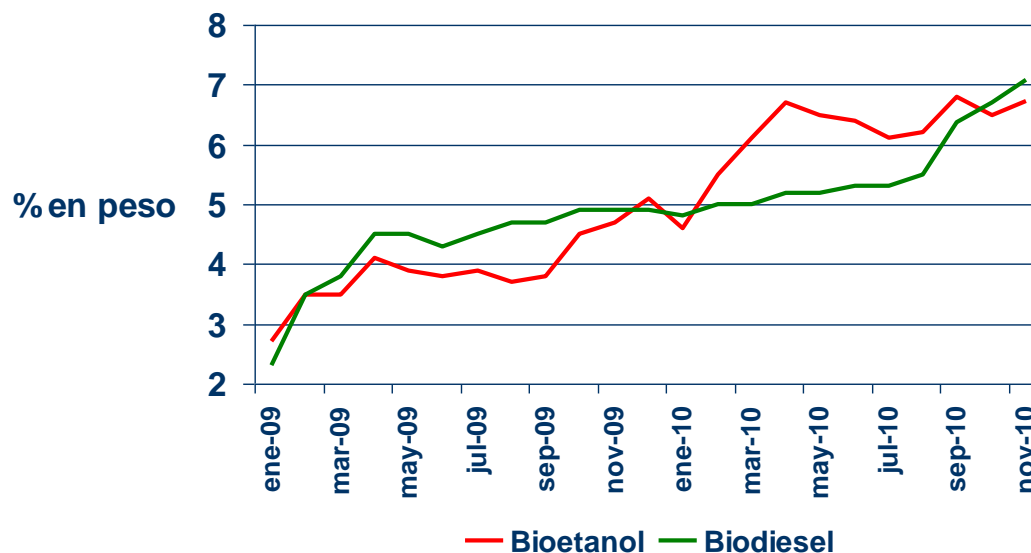
* Incluye 236 kt de bioetanol en las gasolinás y 1.028 kt de biodiesel en los gasóleos.

** Incluye 323 kt de bioetanol en las gasolinás y 2.976 kt de biodiesel en los gasóleos.

AOP considera muy optimista que en 2020 los vehículos eléctricos vayan a representar el 10% del parque total (500K coche eléctrico, 2.000 K híbrido enchufable) y vayan a reemplazar 1.156 ktep de petróleo al año.

CRECIMIENTO DEL PESO DE LOS BIOCOMBUSTIBLES EN LOS CARBURANTES DE AUTOMOCIÓN

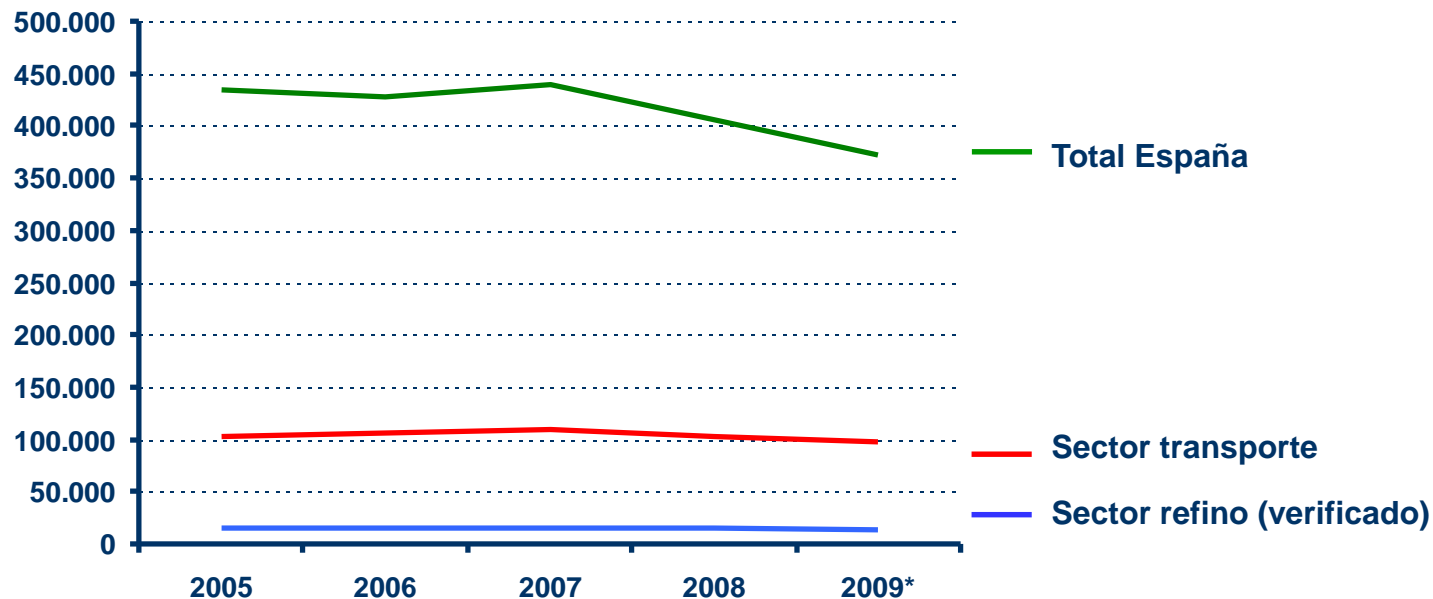
Creciente incorporación de biocarburantes



- El sector apoya la diversificación energética y ha realizado un gran esfuerzo estructural en la adaptación de su logística, procesos de refino, distribución y comercialización para la incorporación de biocarburantes.
- Alcanzar el objetivo del 10 % va a requerir un esfuerzo muy importante de renovación del parque automovilístico actual. Hoy por hoy, éste no admite un porcentaje mayor del que se está incorporando desde septiembre 2010.

Fuente: CORES, los datos de 2010 son provisionales

EVOLUCIÓN EMISIONES DE GEI EN ESPAÑA (Kt)



* Datos 2009: refino verificados, total España y transporte según avance del MARM

- **Transporte:** el 26% del total, no el 38% que dice el informe. En 2020 tampoco se alcanzará el 40%. Las mejoras de los nuevos vehículos y los nuevos carburantes posibilitarán reducciones superiores al 30% sobre los niveles actuales.
- El aumento unilateral de los objetivos de reducción de la UE dejaría al refino europeo sumido en una pérdida de competitividad que pondría en peligro su supervivencia.

Fuentes: MARM y AOP

POSIBILIDAD DE FINANCIAR LAS ENERGÍAS RENOVABLES MEDIANTE OTRAS ENERGÍAS

- **Financiar la generación eléctrica, con ingresos procedentes de otro sector energético con un uso final de la energía totalmente distinto no tiene consistencia energética ni económica.**
- **Desde el punto de eficiencia energética mezclar usos finales y diferentes energías primarias puede crear distorsiones importantes.**
- **La supuesta menor capacidad del sector petrolero para reducir sus emisiones de gases de efecto invernadero no es real y no tiene en cuenta los esfuerzos que nuestra industria está realizando en este sentido.**
- **La imposición fiscal que grava los productos petrolíferos es 10 veces superior en términos de recaudación y 5 veces superior en términos de esfuerzo fiscal por contenido energético (€/Kwh) a la de la electricidad.**

www.aop.es



Muchas gracias.