

COYUNTURA INTERNACIONAL Y EVOLUCIÓN DEL MERCADO ESPAÑOL DE PRODUCTOS PETROLÍFEROS

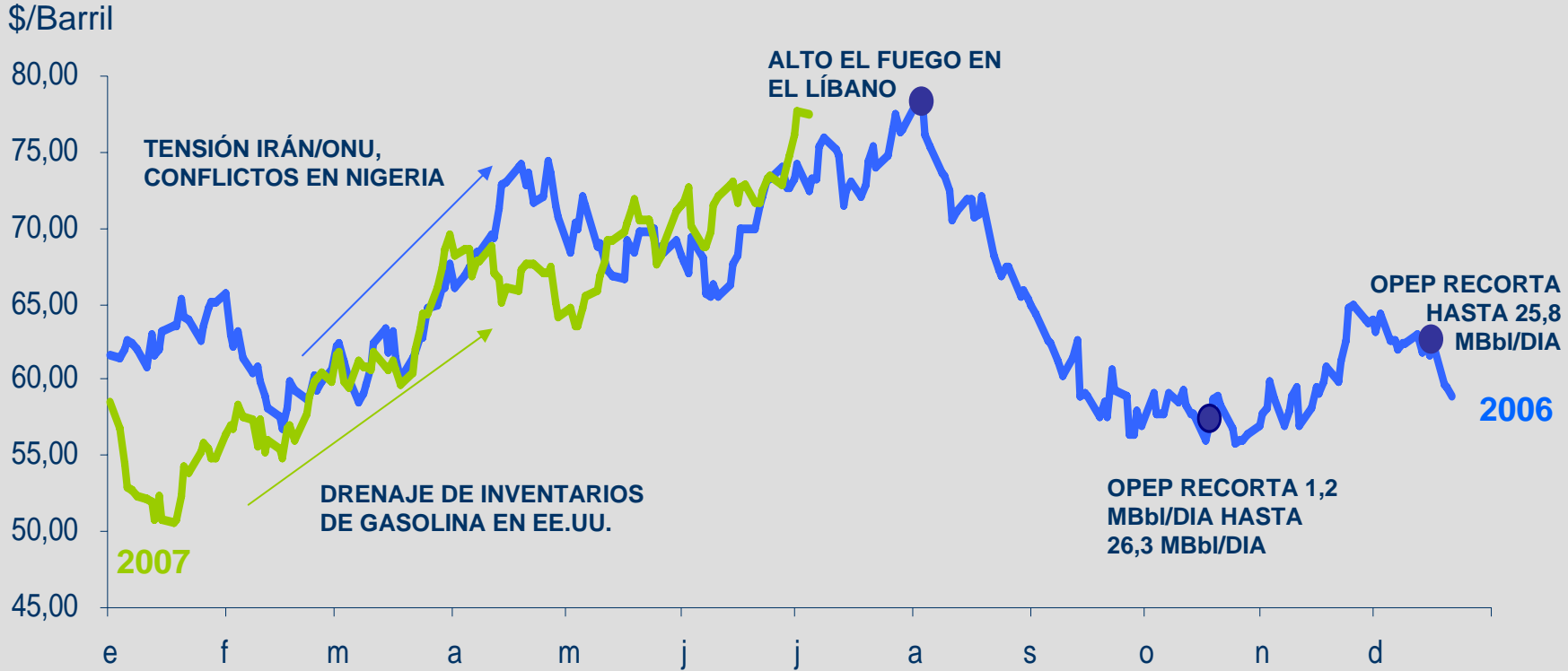
ALVARO MAZARRASA

11.JULIO.2007

EVOLUCIÓN DEL PRECIO DEL CRUDO BRENT DATED MEDIO



EN AGOSTO DE 2006 EL PRECIO DEL CRUDO INICIÓ UNA CORRECCIÓN, EL COMPORTAMIENTO ESTE AÑO REFLEJA LA FORTALEZA DE LA DEMANDA



Media ene-9/jul/07: **63,81 \$/Barril**
 Media 2006: **65,14 \$/Barril** } **-2,0%**

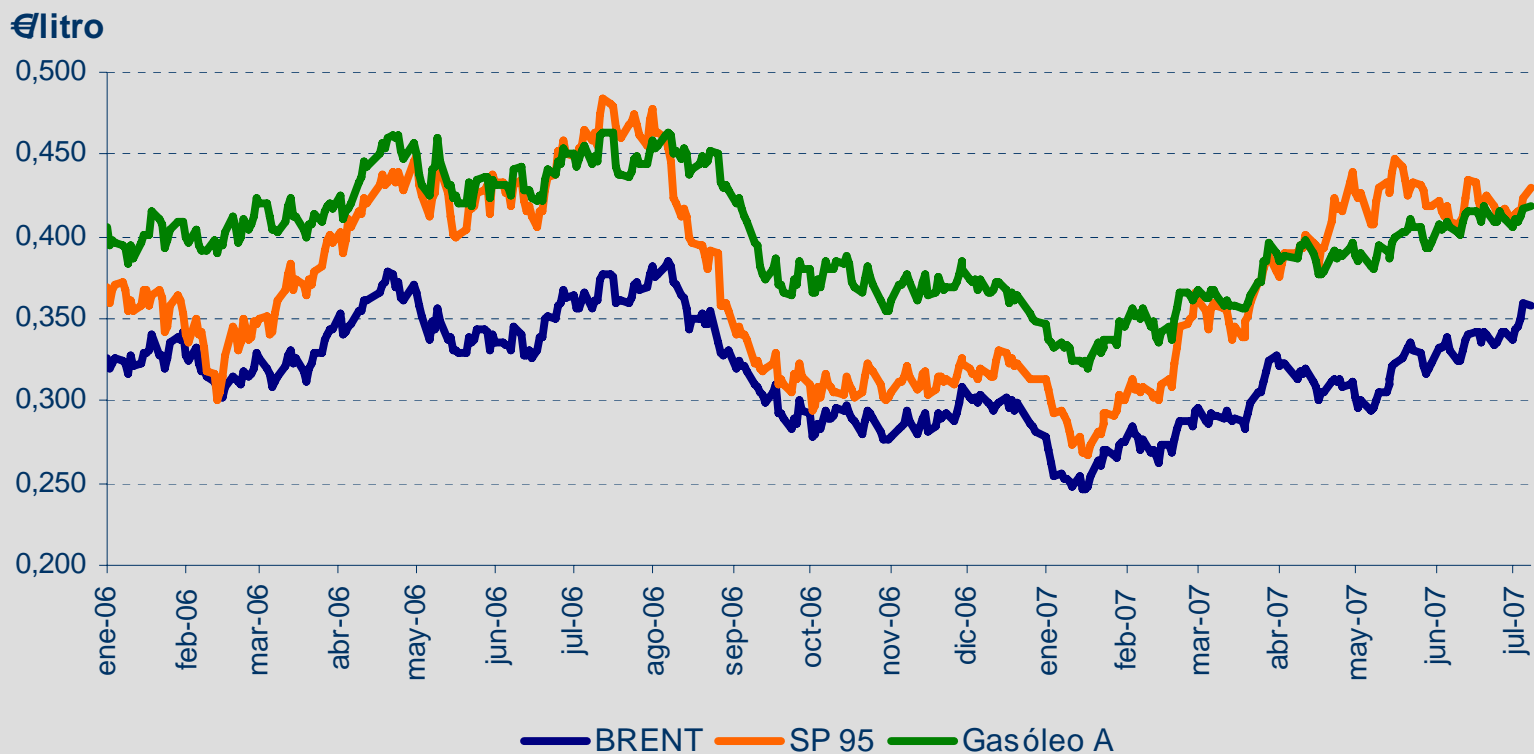
Media ene-9/jul/07: **47,96 €/Barril**
 Media 2006: **51,90 €/Barril** } **-7,6%**

COTIZACIÓN INTERNACIONAL DIARIA CIF

MEDIA DE LAS COTIZACIONES DIARIAS ALTAS CIF MED(70%) Y CIF NWE (30%)



LA DEMANDA Y LA DISMINUCIÓN DE INVENTARIOS DE GASOLINA EN EEUU CONSECUENCIA DE PARADAS EN REFINERÍAS EMPUJA LOS PRECIOS AL ALZA



NO HAY GRANDES VARIACIONES EN LOS FUNDAMENTALES DEL COMPORTAMIENTO OFERTA-DEMANDA



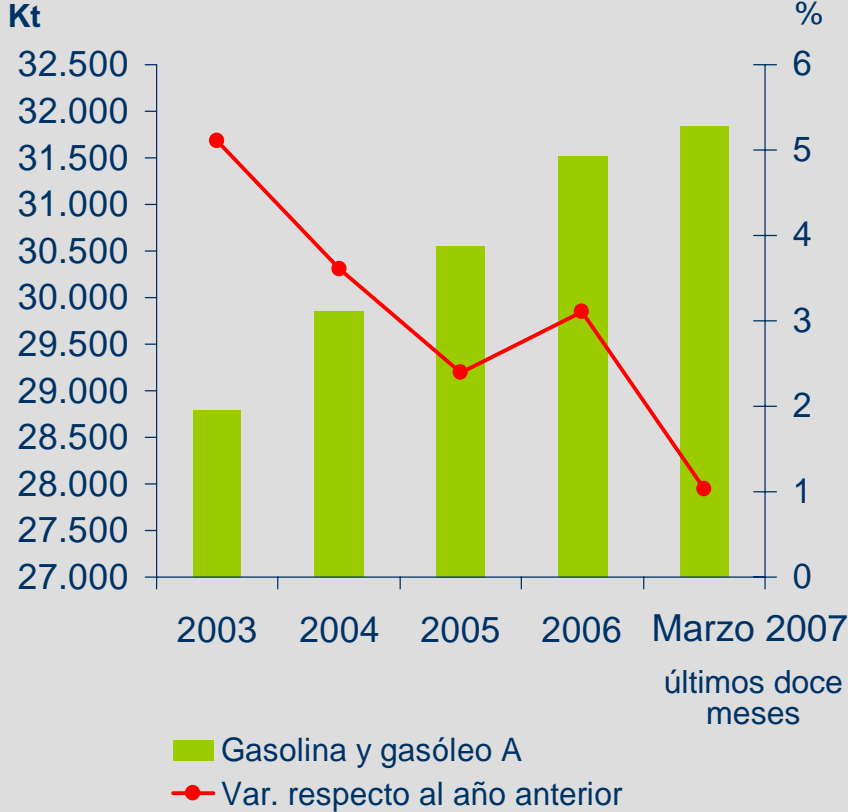
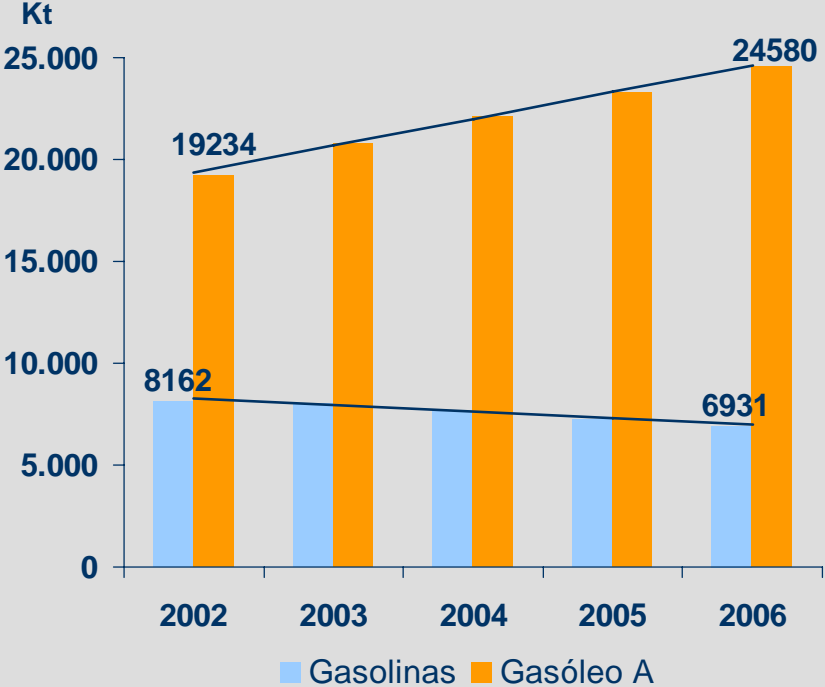
- ✓ **LOS NIVELES DE INVENTARIOS DE CRUDO PARECEN ADECUADOS, AUNQUE LOS DE PRODUCTOS, Y SOBRE TODO GASOLINA, SEAN INFERIORES A LA MEDIA DE LOS ÚLTIMOS 5 AÑOS.**
- ✓ **LA DEMANDA DE PRODUCTOS SE COMPORTA CONFORME CON LOS INDICADORES DE CRECIMIENTO ECONÓMICO.**
- ✓ **LOS CONTINUOS PROBLEMAS EN NIGERIA Y EN ALGUNA DE LAS REGIONES PRODUCTORAS DE ORIENTE MEDIO SON ORIGEN DE LA VOLATILIDAD DEL CRUDO.**
- ✓ **LA TEMPORADA DE HURACANES EN EL GOLFO DE MÉJICO CONDICIONARÁ EL COMPORTAMIENTO DE LOS PRECIOS EN EL VERANO.**
- ✓ **LA OPEP NO PARECE DISPUESTA A AUMENTAR LA PRODUCCIÓN POR EL MOMENTO, UNIDO A UNA MENOR PRODUCCIÓN NO OPEP SOSTIENE LOS PRECIOS EN LOS NÍVELES ACTUALES.**

MERCADO ESPAÑOL: EL CONSUMO DE LAS FRACCIONES MÁS LIGERAS Y MÁS PESADAS CONTINÚA SU CAÍDA

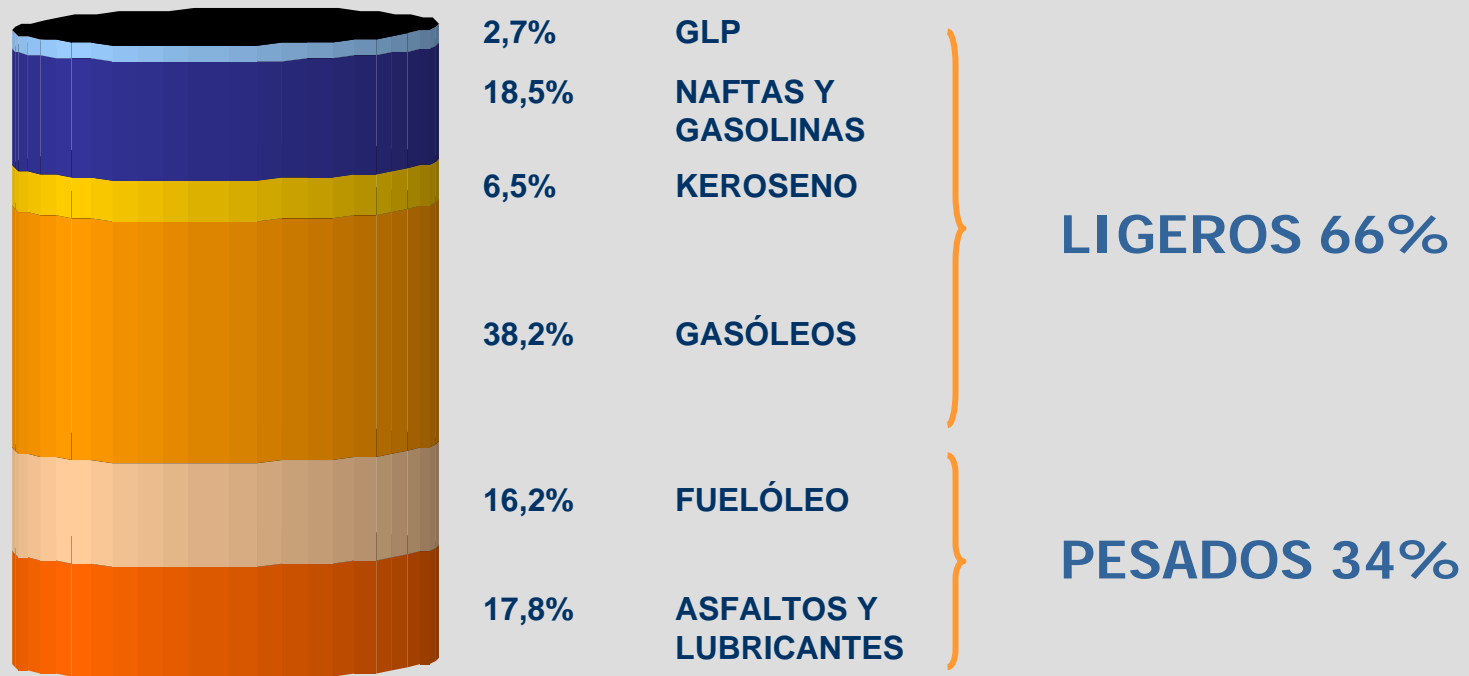
	ene-abr 2007	% var.	2006	% var.	% var.	% var.
	Kt	07-06	Kt	06-05	05-04	04-03
GLP	886	-6,4	2.076	-9,5	-2,0	3,3
GASOLINAS	2.130	-3,5	6.940	-4,5	-5,9	-4,1
GASÓLEO	12.396	4,7	35.248	2,8	3,9	6,5
QUEROSENOS	1.654	3,8	5.410	4,4	6,4	11,0
FUELÓLEO	3.784	-5,9	12.319	-9,0	4,2	-1,0
OTROS (*)	3.799	-1,2	11.906	-2,2	-3,2	-3,8
TOTAL	24.647	0,8	73.900	-1,1	1,7	2,2

* Incluye bases y aceites lubricantes, productos asfálticos, coque y otros.

EL GASÓLEO CONTINÚA SU IMPARABLE ASCENSO EN DETRIMENTO DE LA GASOLINA. MODERACIÓN EN EL CONSUMO



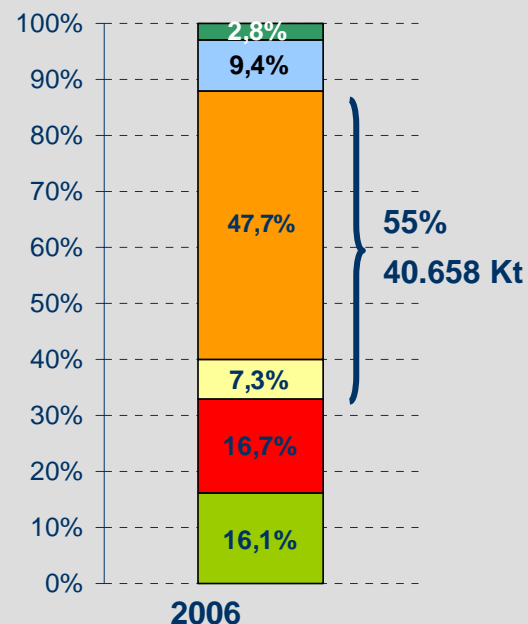
LAS POSIBILIDADES DE MODIFICAR EL MIX DE DESTILADOS SON LIMITADAS



EL CRECIMIENTO DE LA DEMANDA DE DESTILADOS MEDIOS OBLIGA AL REFINO A MODIFICAR SU OFERTA

INTENSO PROGRAMA INVERSOR EN EL REFINO ESPAÑOL 2006-2010

ESTRUCTURA DEMANDA



SE HAN DECIDIDO INVERSIONES EN LAS REFINERÍAS EXISTENTES PRÓXIMAS A LOS 6.000 MILLONES DE EUROS PARA AUMENTAR LA PRODUCCIÓN DE DESTILADOS MEDIOS EN MÁS DE 8 MILLONES DE TM.

- DOS HYDROCRACKERS (HUELVA Y CARTAGENA) Y UN MHC (ALGECIRAS)
- TRES UNIDADES DE CONVERSIÓN DE FUELOIL PESADO (CASTELLÓN, BILBAO, CARTAGENA)
- AUMENTO DE LA CARGA A ESTAS UNIDADES DE CONVERSIÓN CON NUEVAS UNIDADES DE DESTILACIÓN ATMOSFÉRICA Y A VACÍO (HUELVA, CARTAGENA, ALGECIRAS)
- PLANTAS DE HIDRÓGENO Y HDS.
- PLANTA DE ISOMERIZACIÓN (CARTAGENA)
- NUEVAS COGENERACIONES (BILBAO, CASTELLÓN, HUELVA)

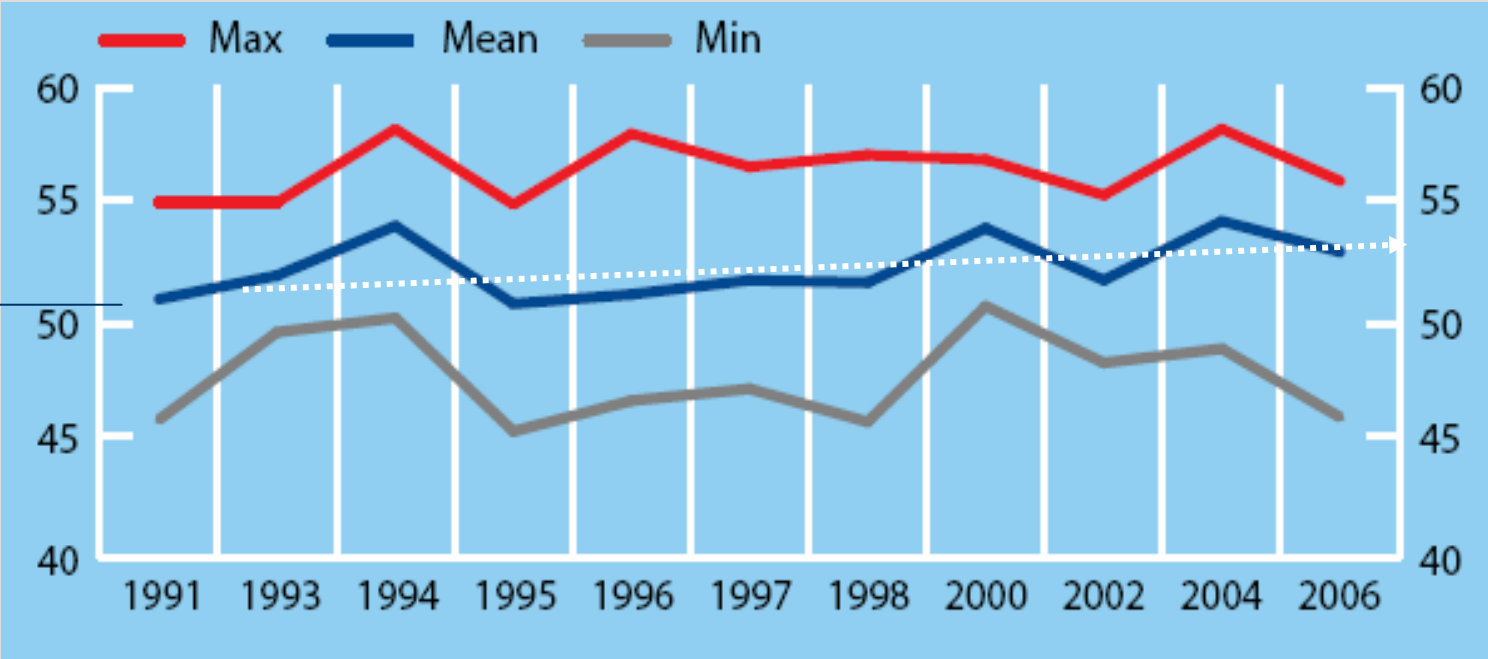
GLP
GASÓLEOS
FUELÓLEOS
GASOLINAS
QUEROSENOS
OTROS

MUESTREO ANUAL DE CARBURANTES SUMINISTRADOS EN ESTACIONES DE SERVICIO REALIZADO POR INFINEUM



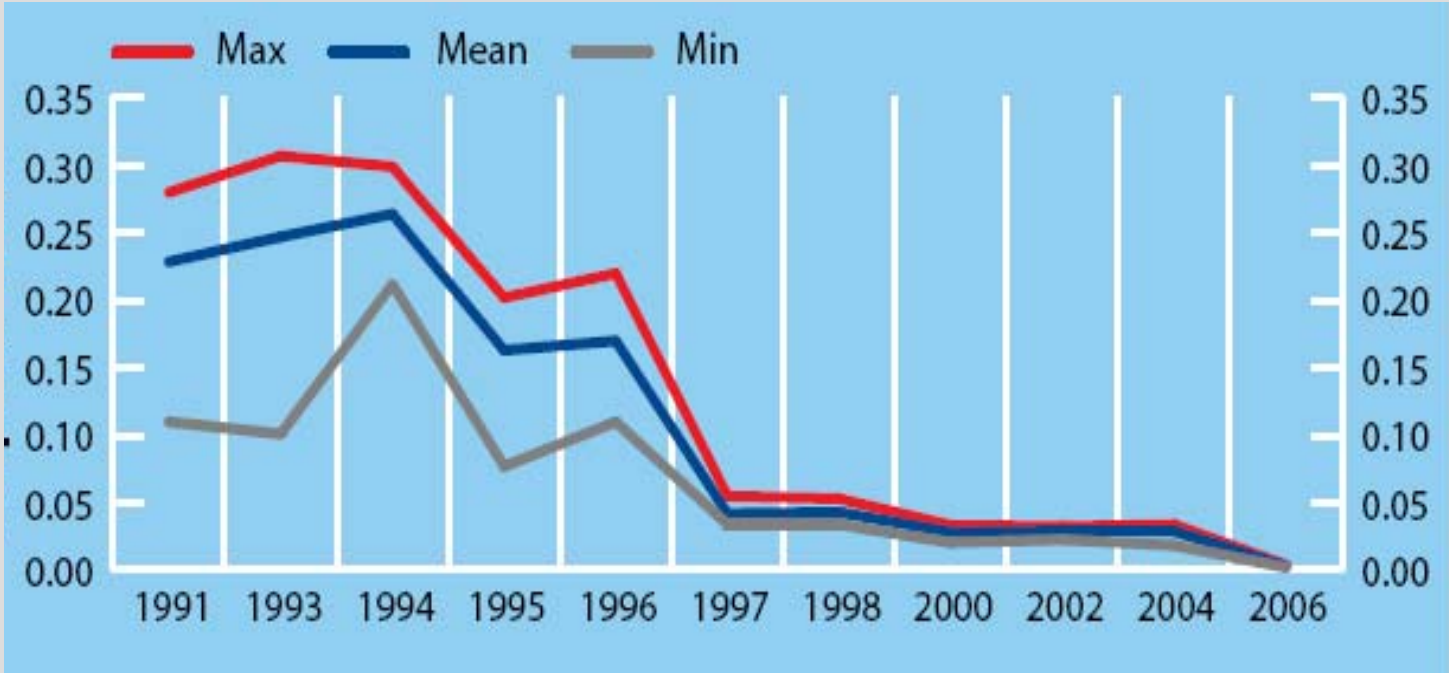
POSITIVA EVOLUCIÓN DE LA CALIDAD DEL GASÓLEO A

Nº CETANO (indicador del comportamiento del gasóleo en el motor)



Mínimo requerido por la EN590

EL CONTENIDO DE AZUFRE DE LOS CARBURANTES HA DESAPARECIDO, PRACTICAMENTE



NO HAY BARRERAS DE ENTRADA: LOS OPERADORES NO INTEGRADOS, INDEPENDIENTES, COOPERATIVAS E HIPERMERCADOS CRECEN A COSTA DE LOS INTEGRADOS

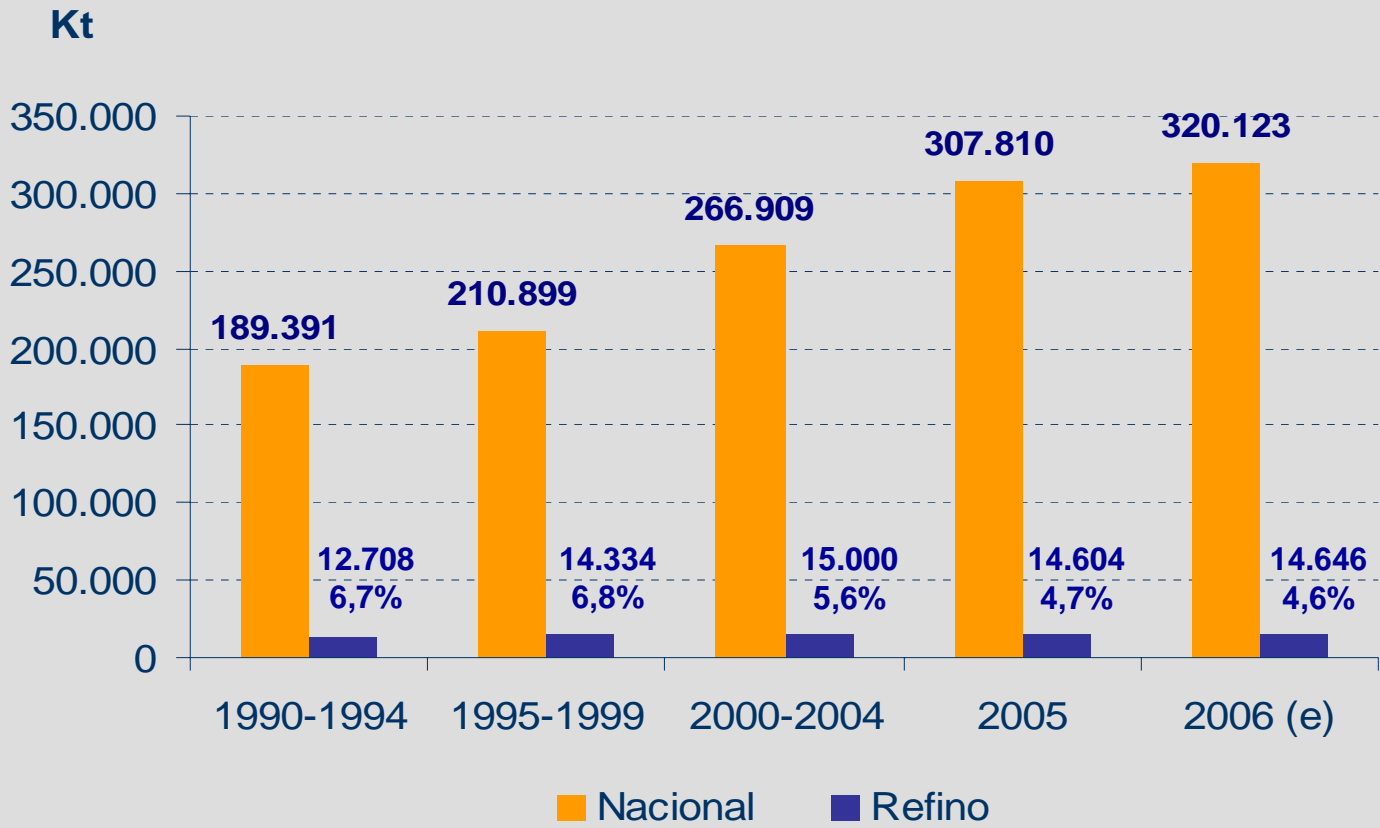
	2006	2004	2002	2000
OP. MAYORISTAS INTEGRADOS	6.692	6.790	7.108	7.147
OP. MAYORISTAS NO INTEGRADOS	791	703	393	340
HIPERMERCADOS	185	194	121	100
COOPERATIVAS E INDEPENDIENTES	1.000	1.000	1.000	700
TOTAL	8.668	8.687	8.622	8.587

✓ LOS OPERADORES NO INTEGRADOS DISPONEN DE UNA CAPACIDAD DE ALMACENAMIENTO PROPIA DEL 14 % DEL TOTAL. TIENEN UNA CUOTA DEL 16 % DEL MERCADO DE CARBURANTES AUTO.

✓ OPERADORES NO INTEGRADOS HAN COMPRADO REDES DE OPERADORES INTEGRADOS SIN NECESIDAD DE AYUDAS.

✓ EL MARCO CONTRACTUAL MAYORISTA/MINORISTA CUBRE TODO EL ABANICO POSIBLE, DESDE LA PROPIA SUBSIDIARIA HASTA LA ESTACIÓN INDEPENDIENTE.

LOS ESFUERZOS POR REDUCIR LAS EMISIONES DE CO₂ Y LAS MEJORAS DE EFICIENCIA ENERGÉTICAS EN EL REFINO ESPAÑOL SON PALPABLES





www.aop.es